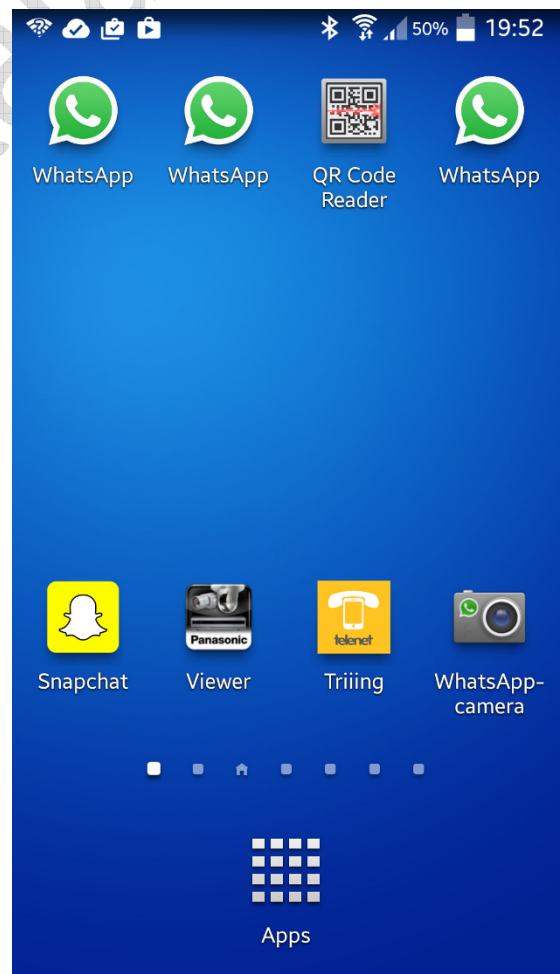
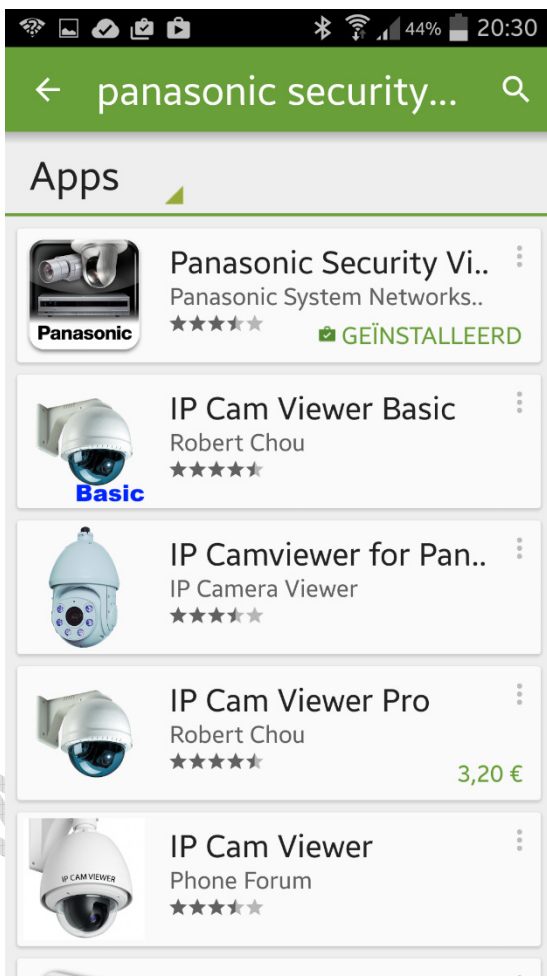




PANASONIC SECURITY VIEWER

De ideale app om je PANASONIC camera's of opnametoestel vanop afstand te benaderen

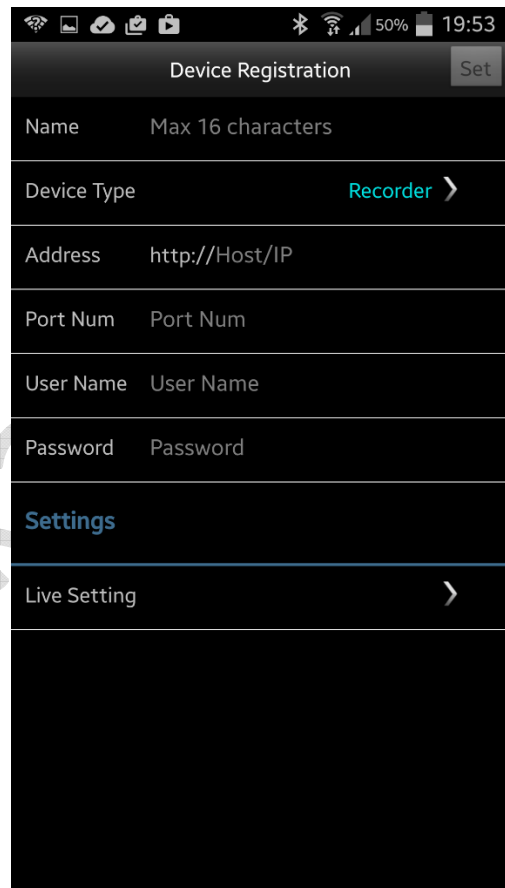
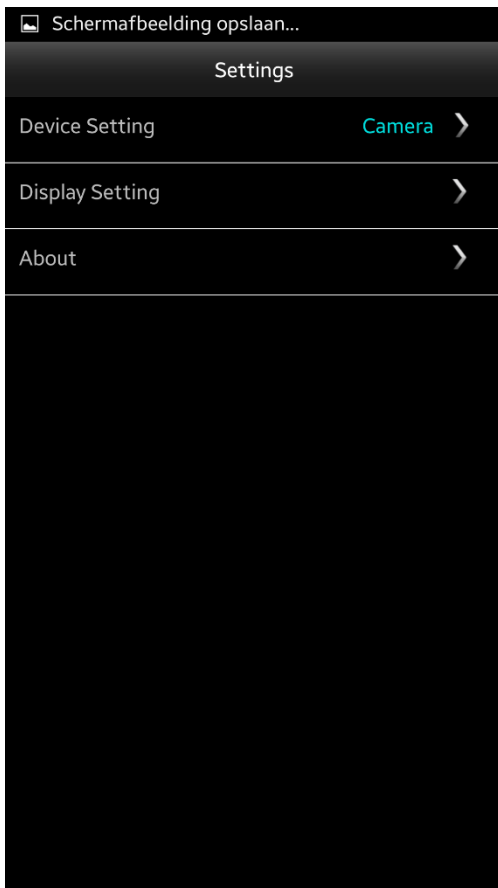
- 1- Ga naar de app store van je smartphone en download de app "Panasonic Security viewer"
- 2- Voeg de app toe op een pagina zodat je hem makkelijk kan starten vanop je beginscherm.



- 3- Open de App en ga naar het tabblad "SETTINGS".

Dit tabblad vermeld in de rechterbovenhoek een "+" teken om je toe te laten een opnametoestel of een camera toe te voegen.

- 4- Hierna volgt een scherm van "DEVICE REGISTRATION" waar je alle info moet invullen over het apparaat welk je wil gaan bekijken. (zie onderaan deze pagina)



De in te vullen gegevens zijn :

Name : Een naam welke je zelf wil toekennen aan het toestel (camera of opnametoestel)

Device type : Hier selecteren of je een camera of een opnameapparaat wil toekennen

Address : Hier het IP adres of naam invullen van je toestel (http:// staat er al !)

Port num : Hier het poortnummer invullen welk toegekent is aan je apparaat

User name : Hier je inlognaam waarmee je mag inloggen

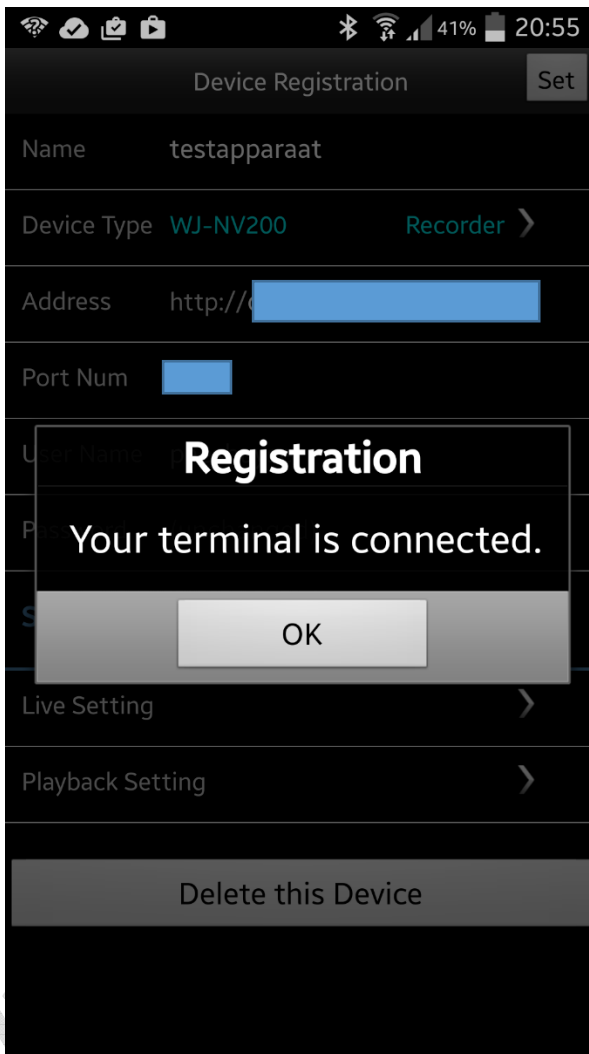
Password : Hier het paswoord invullen welk gelinkt is aan je inlognaam

De LIVE SETTINGS hoeft je niet te wijzigen, deze staan standaard goed

- 5- Als je alles correct hebt ingevuld mag je op "SET" klikken in de rechterbovenhoek waarna je smartphone zal trachten connectie te maken met je ingegeven camera of opnametoestel

Als alles correct ingegeven is en de connectie is geslaagd verschijnt er automatisch de melding "YOUR TERMINAL IS CONNECTED" op je scherm. Bevestig hier met OK

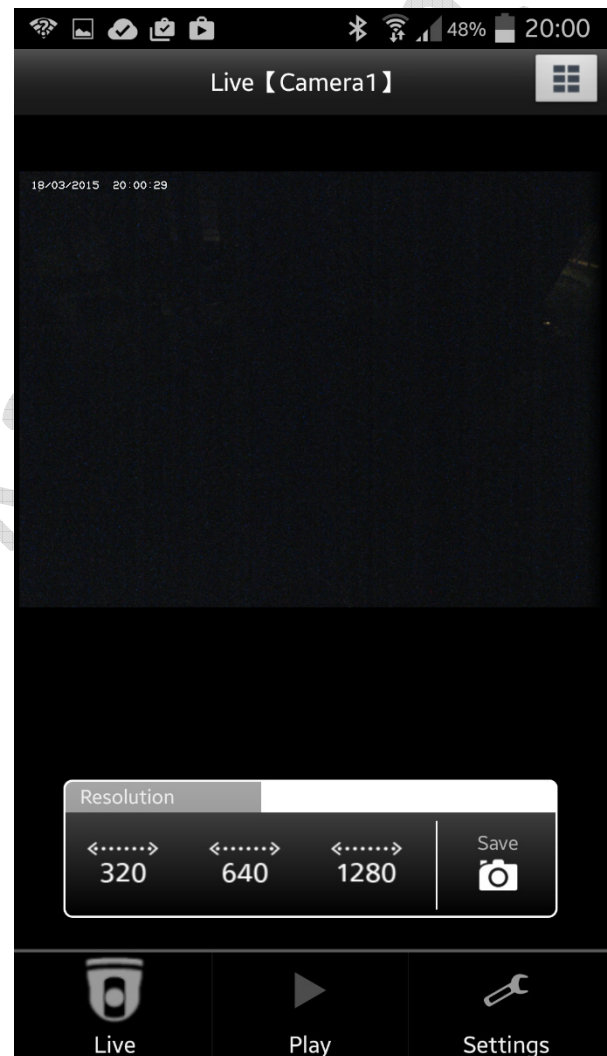
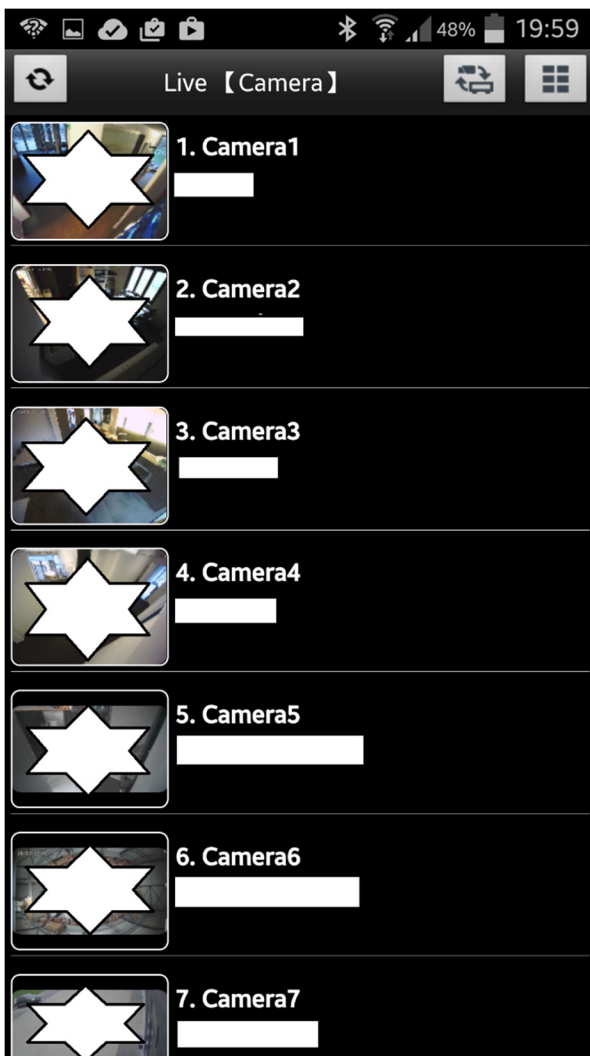
Nu mag je met je Back toets terug gaan naar het scherm waar je zal zien dat je toestel bezig is met connectie te maken met je toestel. (De iconen zullen live beelden worden)



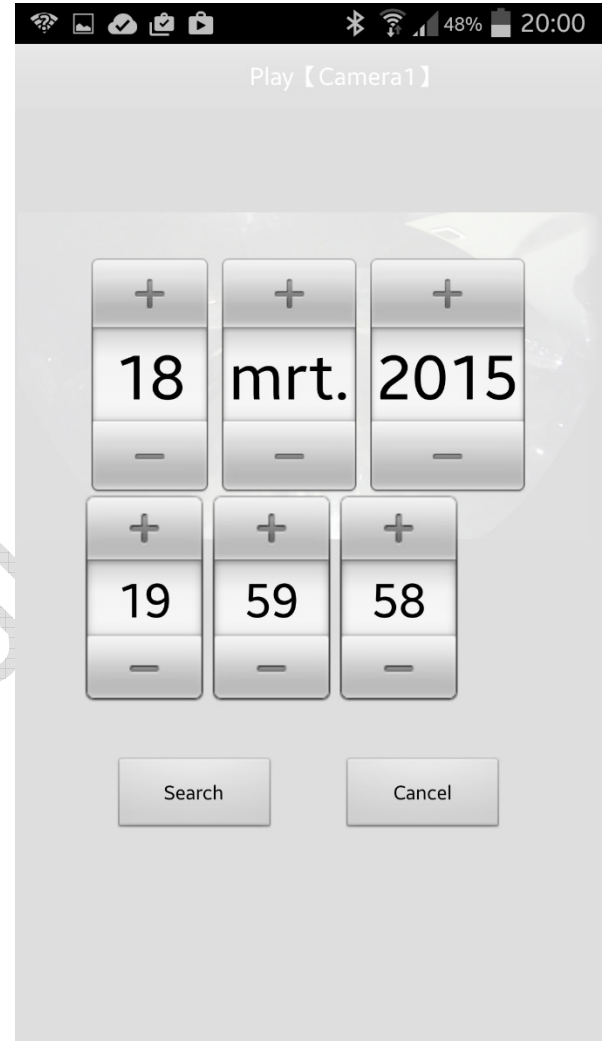
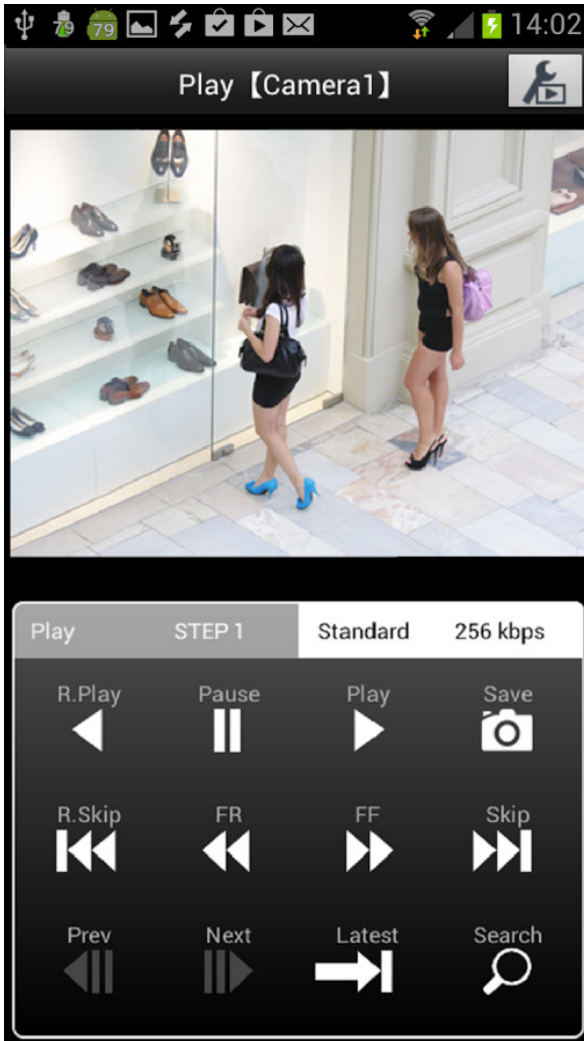
- 6- Vanaf nu zie je van elke camera een LIVE beeld. (beelden onherkenbaar gemaakt vanwege de privacy)
Klik op één van de camerabeelden en het zal zich openen in een groter formaat

Als je een recorder hebt geregistreerd kan je nu met een van de knoppen een balk openen waarmee je kan kiezen of je "LIVE" beelden wil, Opgenomen beelden, of Settings aanpassen.

Uiteraard kan je enkel opgenomen beelden opzoeken als je een opnameapparaat hebt geregistreerd.



- 7- Opgenomen beelden kan je bekijken naar believen.
Als je op het vergrootglasje drukt dan verschijnt de mogelijkheid om een bepaald tijdstip in te geven waarvan je de beelden wil zien.



- 8- Afsluiten van de PANASONIC SECURITY VIEWER doe je met één van de knoppen van je toestel waarbij je smartphone vraagt of je wel zeker bent dat je wil afsluiten.

